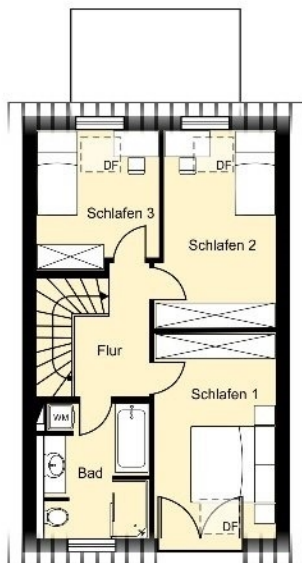


Wohnung 5.0.2 EG

Flur	5,96 m ²
WC	2,53 m ²
Küche	8,03 m ²
Abst.	1,29 m ²
Wohnen	32,11 m ²

Terrasse (100% = 10,00 m²) 5,00 m²



Wohnung 5.0.2 OG

Flur	4,54 m ²
Bad	8,18 m ²
Schlafen 1	14,16 m ²
Schlafen 2	12,56 m ²
Schlafen 3	9,24 m ²

Wohnfläche gesamt 103,60 m²

Wohnungsgrundfläche gesamt 108,60 m²



Meter 1 2

Haus 5 - Grundriss EG - OG




Gustav's
 HOFGÄRTEN

Vertrieb: BUDIRO Unternehmensgruppe - Tel.: 030 - 284457-3 - www.budiro.de - info@budiro.de
 Architekt: hmp herfelder & montjo planungsgesellschaft mbh - www.herfelder-montjo.de - info@hmpberlin.de

Die Abbildungen geben im Wesentlichen die geplante Art der Ausführung wieder, sie können für Details und Art der Objekte nicht verbindlich sein. In den Plänen dargestellte Möblierungen sind beispielhaft und nicht Gegenstand des Leistungsumfanges. Einbaumöbel o. ä. sollten nur nach einem örtlichen Aufmaß des fertig gestellten Bauwerkes bestellt und angefertigt werden. Im Rahmen der detaillierten Ausführungsplanung können sich Abweichungen bei den Wohnflächen ergeben.