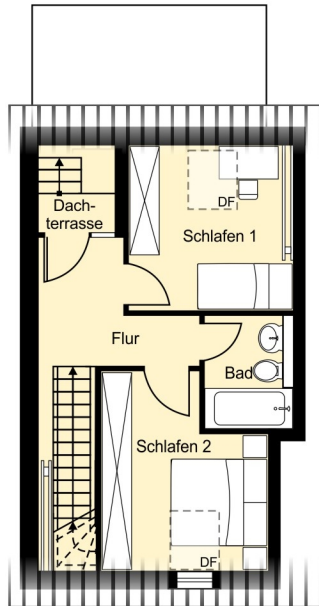


### Wohnung 3.0.3 EG

Flur	4,92 m <sup>2</sup>
WC	3,31 m <sup>2</sup>
Abst.	1,58 m <sup>2</sup>
Garderobe	2,16 m <sup>2</sup>
Wohnen/Küche	26,36 m <sup>2</sup>

Terrasse (100% = 13,48 m<sup>2</sup>)      6,74 m<sup>2</sup>



### Wohnung 3.0.3 OG

Flur	7,79 m <sup>2</sup>
Bad	4,28 m <sup>2</sup>
Schlafen 1	12,32 m <sup>2</sup>
Schlafen 2	13,41 m <sup>2</sup>

Dachterrasse (100% = 2,27 m<sup>2</sup>)      1,14 m<sup>2</sup>

**Wohnfläche gesamt**      **84,01 m<sup>2</sup>**

**Wohnungsgrundfläche gesamt**      **89,61 m<sup>2</sup>**



### Haus 3 - Grundriss EG - OG



Vertrieb: BUDIRO Unternehmensgruppe - Tel.: 030 - 284457-3 - [www.budiro.de](http://www.budiro.de) - [info@budiro.de](mailto:info@budiro.de)  
 Architekt: hmp herfelder & montojo planungsgesellschaft mbh - [www.herfelder-montojo.de](http://www.herfelder-montojo.de) - [info@hmpberlin.de](mailto:info@hmpberlin.de)

Die Abbildungen geben im Wesentlichen die geplante Art der Ausführung wieder, sie können für Details und Art der Objekte nicht verbindlich sein. In den Plänen dargestellte Möblierungen sind beispielhaft und nicht Gegenstand des Leistungsumfangs. Einbaumöbel o. ä. sollten nur nach einem örtlichen Aufmaß des fertig gestellten Bauwerkes bestellt und angefertigt werden. Im Rahmen der detaillierten Ausführungsplanung können sich Abweichungen bei den Wohnflächen ergeben.