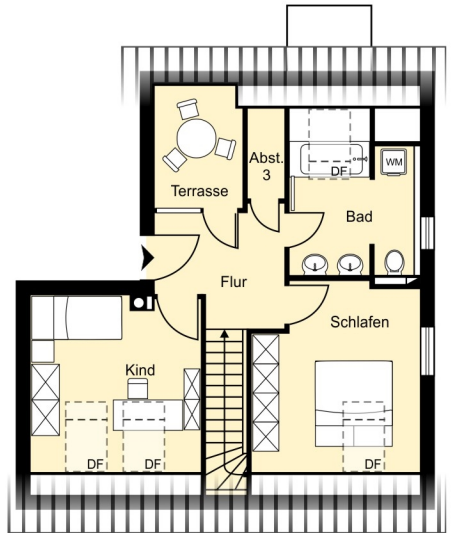


Wohnung 2.1.4 OG

Flur/Garderobe	5,35 m ²
Wohnen	20,31 m ²
Bad	4,03 m ²
Küche	17,18 m ²
Abst. 1	2,21 m ²
Kind	12,85 m ²
Abst. 2	1,65 m ²

Balkon (100% = 2,76 m²) 1,38 m²



Wohnung 2.1.4 DG

Flur	7,22 m ²
Kind	12,29 m ²
Schlafen	12,45 m ²
Bad	7,87 m ²
Abst. 3	1,08 m ²

Terrasse (100% = 5,69 m²) 2,85 m²

Wohnfläche gesamt 108,72 m²

Wohnungsgrundfläche gesamt 112,94 m²



Haus 2 - Grundriss OG - DG



Vertrieb: BUDIRO Unternehmensgruppe - Tel.: 030 - 284457-3 - www.budiro.de - info@budiro.de
 Architekt: hmp herfelder & montojo planungsgesellschaft mbh - www.herfelder-montojo.de - info@hmpberlin.de

Die Abbildungen geben im Wesentlichen die geplante Art der Ausführung wieder, sie können für Details und Art der Objekte nicht verbindlich sein. In den Plänen dargestellte Möblierungen sind beispielhaft und nicht Gegenstand des Leistungsumfangs. Einbaumöbel o. ä. sollten nur nach einem dritten Aufmaß des fertig gestellten Bauwerkes bestellt und angefertigt werden. Im Rahmen der detaillierten Ausführungsplanung können sich Abweichungen bei den Wohnflächen ergeben.